

Avril 2019

ENQUETE PUBLIQUE

Déclaration de projet valant mise en compatibilité n° 1 du PLU de CAZERES SUR L'ADOUR

2 Documents graphiques :

- 2a Extrait du document graphique du PLU actuellement opposable aux tiers
- 2b Document graphique de la déclaration de projet valant mise en compatibilité n° 1 du PLU

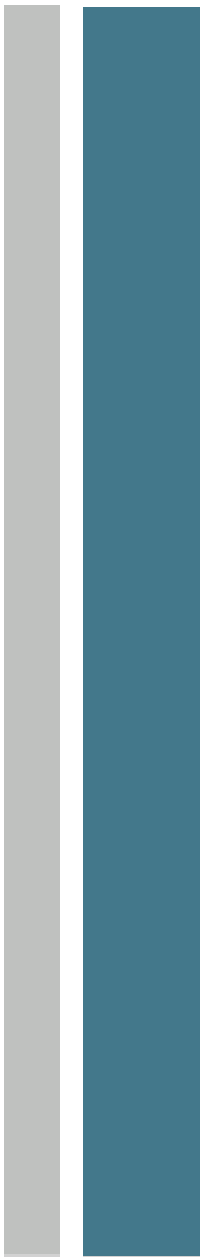


Communauté de Communes du PAYS GRENADOIS

ENQUETE PUBLIQUE

Déclaration de projet valant mise en compatibilité n° 1 du PLU de CAZERES SUR L'ADOUR

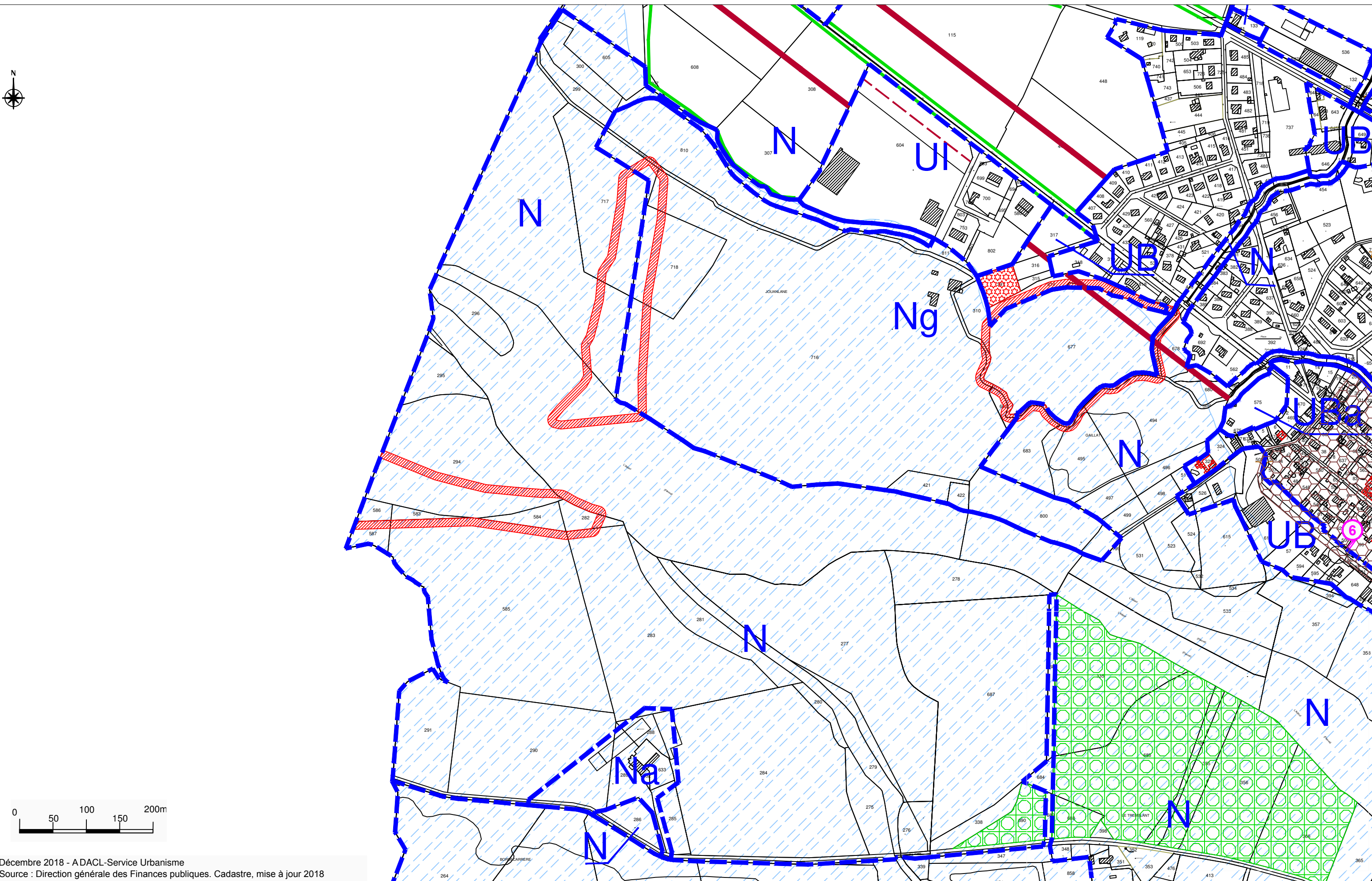
Avril 2019



2 Documents graphiques :

- 2a Extrait du document graphique du PLU actuellement opposable aux tiers

Communauté de communes du Pays Grenadois
Commune de Cazères sur l'Adour
2a PLU opposable aux tiers



Communauté de communes du Pays Grenadois
Commune de Cazères sur l'Adour
Déclaration de projet valant mise en compatibilité n° 1
du PLU

LEGENDE



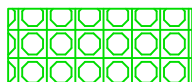
Limite de zone ou de secteur



Emplacement réservé avec numéro



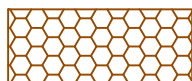
Élément de paysage identifié (L123-1-5-7° du Code de l'Urbanisme)



Espaces boisés classés au titre de l'article L.130-1 du code de l'Urbanisme



Zone soumise au risque d'inondation



Vestiges archéologiques



Marge de recul (L.111-6 du Code de l'Urbanisme)



Recul des constructions



Bandes de 12 mètres inconstructible autour des boisements présentant un aléa incendie fort



Communauté de Communes du PAYS GRENADOIS

ENQUETE PUBLIQUE

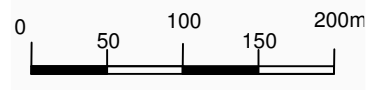
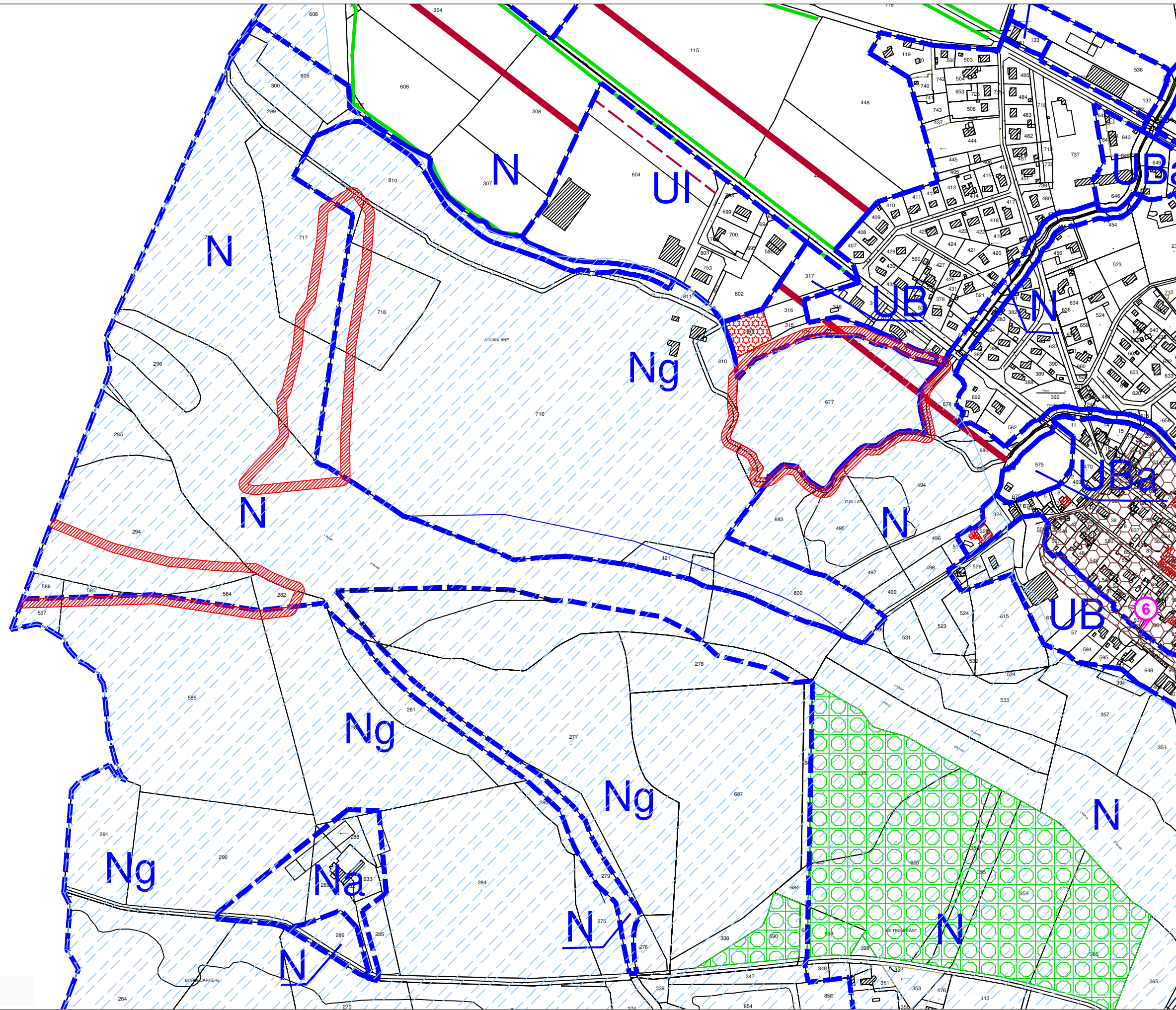
Avril 2019

Déclaration de projet valant mise en compatibilité n° 1 du PLU de CAZERES SUR L'ADOUR

2 - Documents graphiques :

- 2b Document graphique de la déclaration de projet valant mise en compatibilité n° 1 du PLU

Communauté de communes du Pays Grenadois
Commune de Cazères sur l'Adour
2b Déclaration de projet valant mise en compatibilité n° 1 du PLU



Communauté de communes du Pays Grenadois
Commune de Cazères sur l'Adour
Déclaration de projet valant mise en compatibilité n° 1
du PLU

LEGENDE



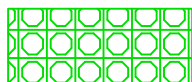
Limite de zone ou de secteur



Emplacement réservé avec numéro



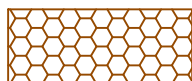
Élément de paysage identifié (L123-1-5-7° du Code de l'Urbanisme)



Espaces boisés classés au titre de l'article L.130-1 du code de l'Urbanisme



Zone soumise au risque d'inondation



Vestiges archéologiques



Marge de recul (L.111-6 du Code de l'Urbanisme)



Recul des constructions



Bandes de 12 mètres inconstructible autour des boisements présentant un aléa incendie fort