

Envoyé en préfecture le 25/06/2024

Reçu en préfecture le 25/06/2024

Publié le 25/06/2024

ID : 040-244000824-20240624-DEL2024_044A-DE



Projet agrivoltaïque sur les aires d'alimentation des captages de Pujo-le-Plan et de Saint-Gein

CARTHOTEQUE

Document réalisé par le service
Aménagement de la Chambre
d'agriculture des Landes en
collaboration avec la société
Green Lighthouse
Développement



**AGRICULTURES
& TERRITOIRES**
CHAMBRES D'AGRICULTURE

GLHD
Cultivateur d'énergie

Décembre 2022

Rédacteur : Thomas Mivielle

Envoyé en préfecture le 25/06/2024

Reçu en préfecture le 25/06/2024

Publié le 25/06/2024

ID : 040-24400824-20240624-DEL2024_044A-DE





Sommaire

Introduction.....	1
1. Présentation cartographique des fermes agrivoltaïques.....	4
Ilot 2	4
Ilot 3	5
Ilot 4	6
Ilot 5	7
Ilots 5a et 5b	8
Ilot 6	9
Ilot 7	10
Ilot 8	11
Ilot 9	12
Ilots 10 et 11	13
Ilot 12	14
Ilot 13	15
Ilot 16	16
Ilot 18	17
Ilots 23a et 23b	18
Ilot 24	19
Ilot 26	20
Ilot 28	21
Ilot 30	22
Ilots 32a et 32b	23
Ilot 33	24
Ilots 35a et 35b et 35c	25
Ilots 37a et 37b	26
Ilots 38a et 38b	27
Ilot 39	28
Ilot 40	29
Ilots 42a et 42b	30
Ilot 45	31
Ilot 46	32
Ilot 47	33
Ilots 48a et 48b	34
Ilot 49	35
Ilot 50	36
Ilot 51	37
Ilot 52	38
Ilot 55	39



INTRODUCTION

Le document vise à illustrer l'implantation des 46 fermes agrivoltaïques et à exposer la méthodologie mis en œuvre pour évaluer les incidences quantitatives sur le foncier agricole. En effet comme explicité dans la partie 7 « Analyse des incidences du projet sur l'économie agricole du territoire » de l'étude préalable agricole, le Registre Parcellaire Graphique (RPG) des surfaces initiales cultivées par l'association PATAV a été le support de comparaison pour quantifier les surfaces agricoles perdues pour la production agricole.

Ainsi, par îlot, les éléments suivants sont cartographiés :

- L'emprise du projet agrivoltaïque correspond à la surface au sein de laquelle les aménagements écopaysagers et les pistes externes de circulation seront implantés
- L'emprise clôturée des fermes agrivoltaïques où seront implantées la structure photovoltaïque et la culture mise en place
- Le type de structures photovoltaïques
- L'assolement projeté au regard des besoins des partenaires économiques
- Les types d'aménagements écopaysagers
- L'emprise des structures photovoltaïques
- La bande enherbée favorable à la biodiversité située 50 cm de part et d'autre le long des pieux
- Les espaces agricoles non cultivés en raison d'une approche multicritères (Loi Barnier, Enjeux environnementaux, Prescriptions du SDIS 40,...)

In fine, l'objectif de cet exercice consiste à appréhender la future surface cultivable et illustrer l'organisation agricole des futures fermes agrivoltaïques. Un bilan des surfaces mobilisées pour les aménagements écopaysagers, les emprises des pistes externes ainsi que les surfaces en faveur de la biodiversité est réalisé dans la partie 7.1 « Analyse quantitative des surfaces cultivables » de l'étude préalable agricole.



LEGENDE APPLICABLE A L'ENSEMBLE DES CARTOGRAPHIES :

Eléments de contexte :	Assolement projeté :
Délaissé agricole	Chia
Périmètres des AAC	Chia AB
Emprise du projet	Colza
Eléments en faveur de la biodiversité :	Colza AB
Bande enherbée favorable à la biodiversité	Tournesol
Alignement arboré ht. max 8 m et prairie	Tournesol AB
Haie bocagère simple continue ht. max. 3 m et prairie	Chanvre
Haie bocagère simple avec percées visuelles ht.max 3 m et prairie	Chanvre AB
Haie bocagère double opaque ht. min. 6 Å 8 m	Cameline
Bande de prairie larg. min. 6 m	Lin
Bande enherbée larg. 5 m	Prairie permanente
Equipements photovoltaïques :	Prairie permanente AB
Structure fixe	Prairie temporaire graminées et légumineuses
Structure tracker	Prairies temporaire graminée et légumineuses AB
Emprise tables PV 2V15 et 2V30	Prairie (6 ans ou plus)
Bande de terre regroupée	Jachère
	Vigne



VISION GLOBALE DE LA LOCALISATION DES FERMES AGRIVOLTAÏQUES :





1. Présentation cartographique des fermes agrivoltaïques



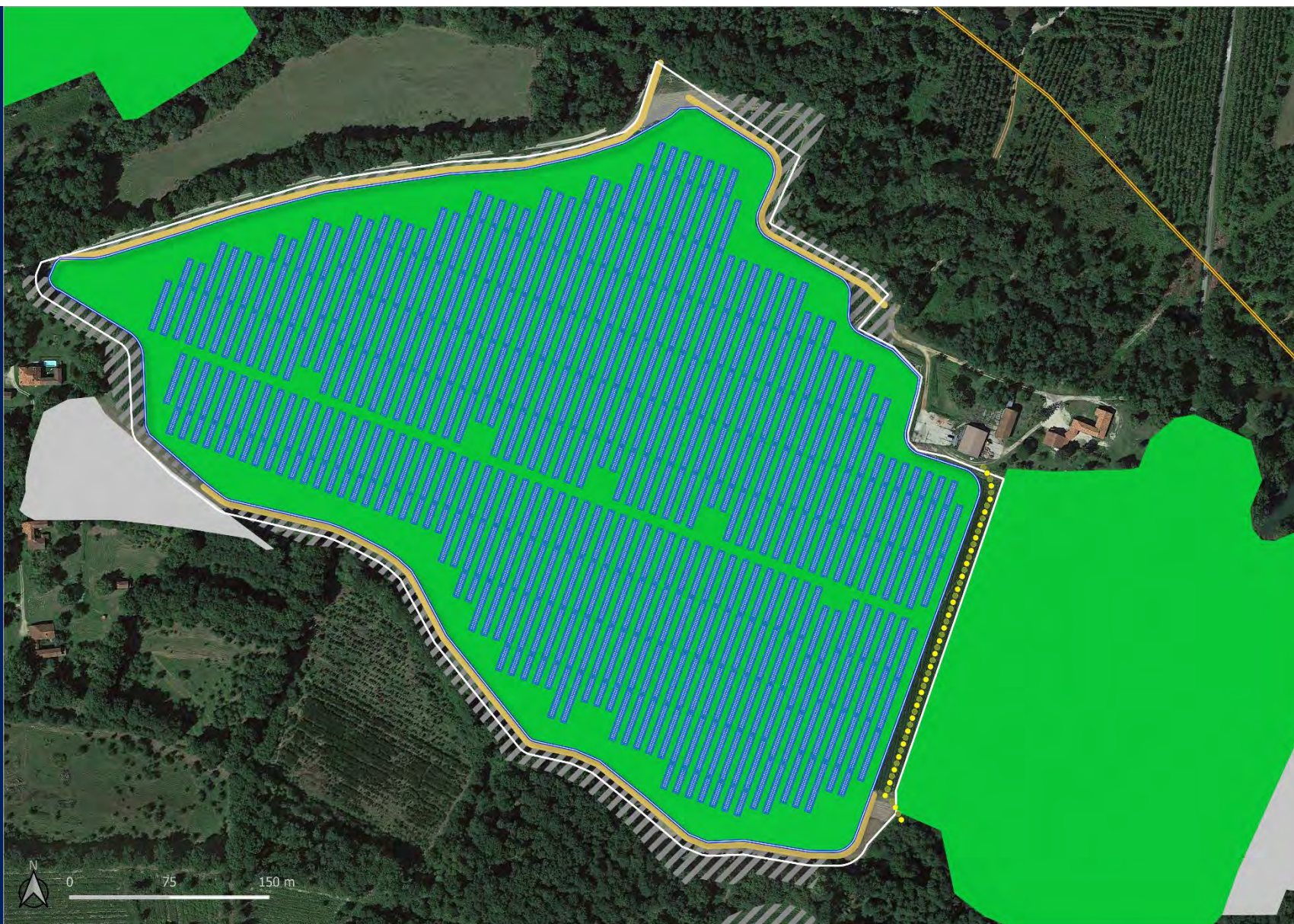


LOT 3



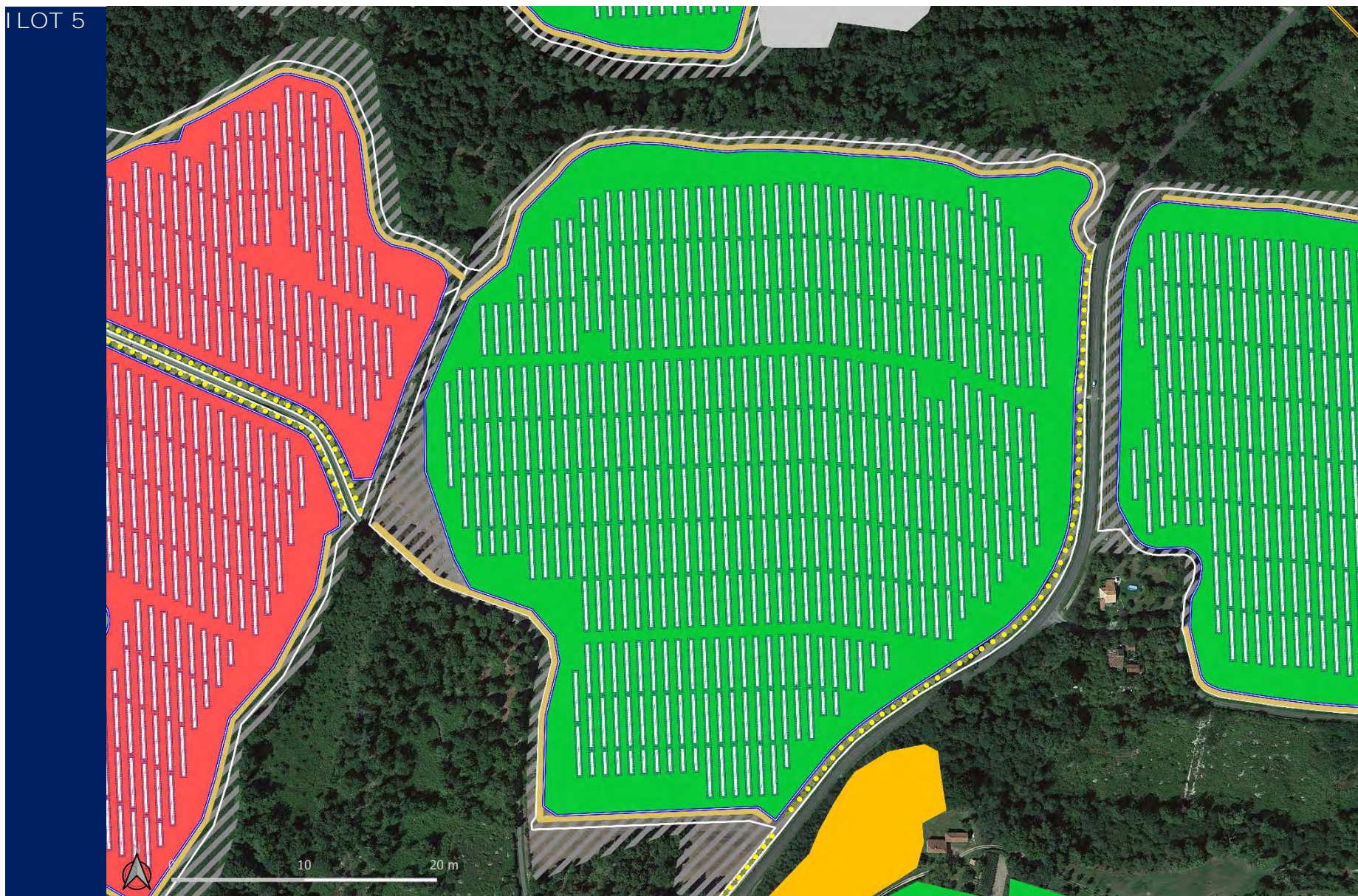


I LOT 4



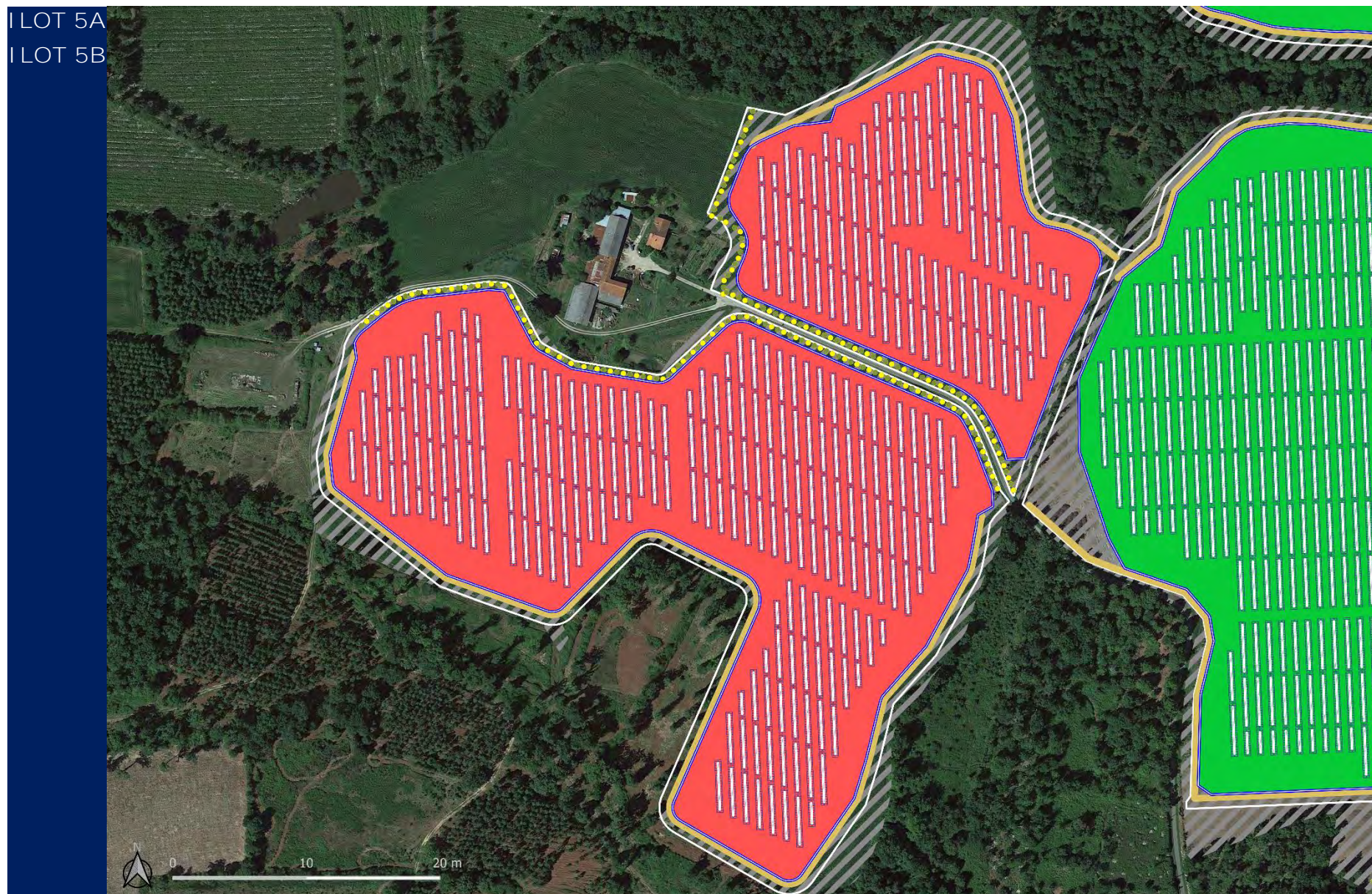


I LOT 5





ILOT 5A
ILOT 5B



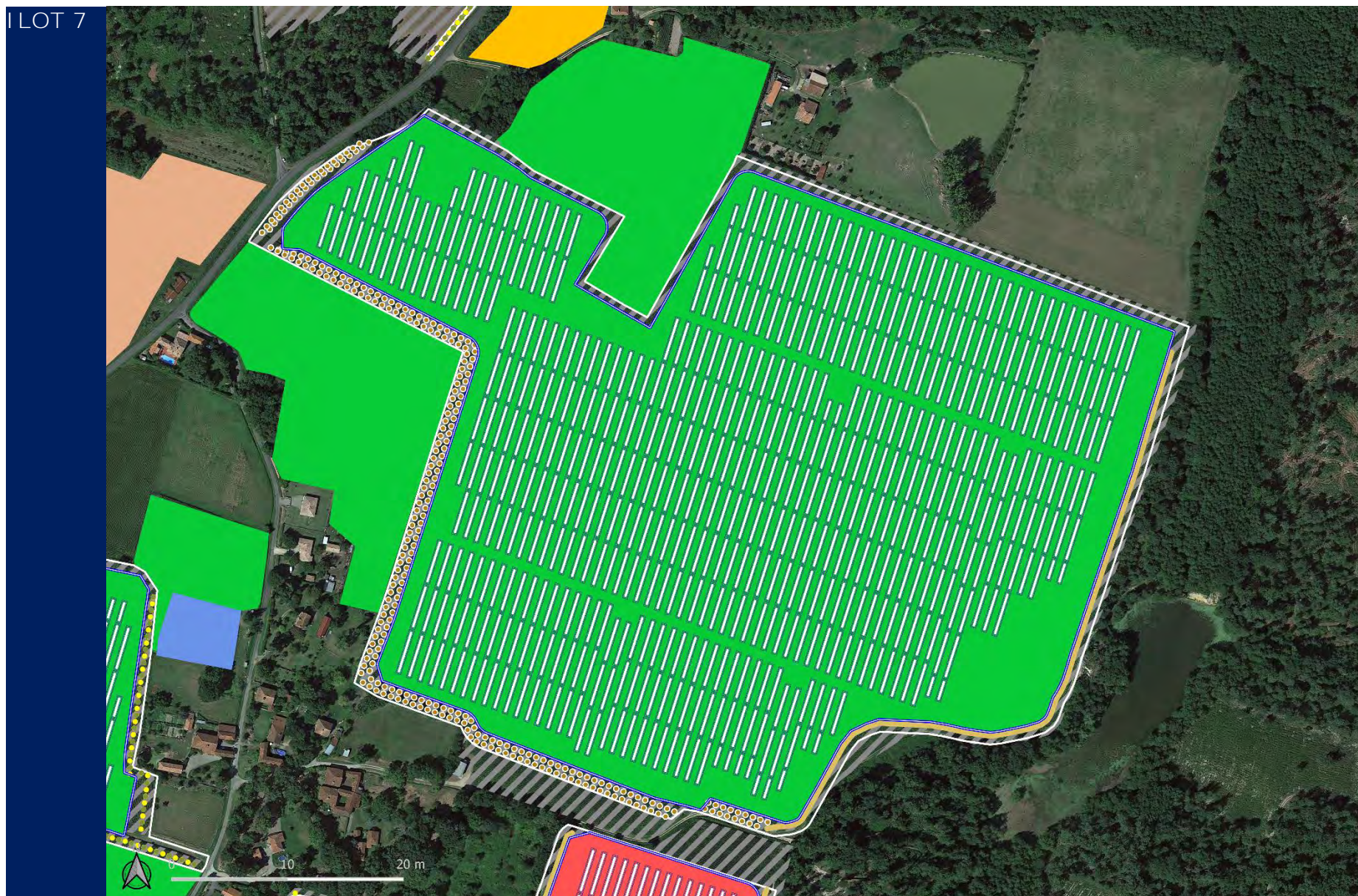


ILOT 6





ILOT 7



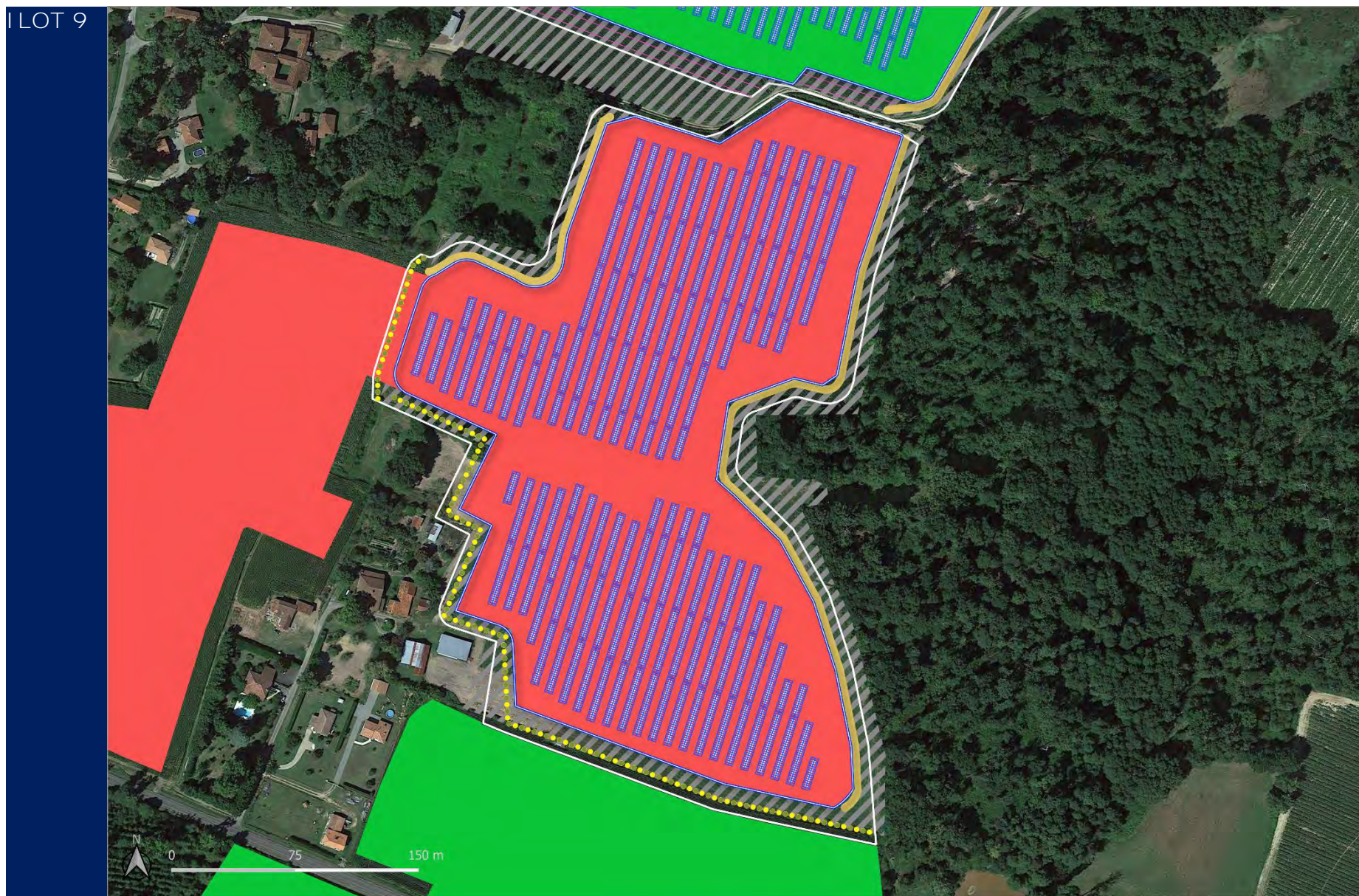


ILOT 8



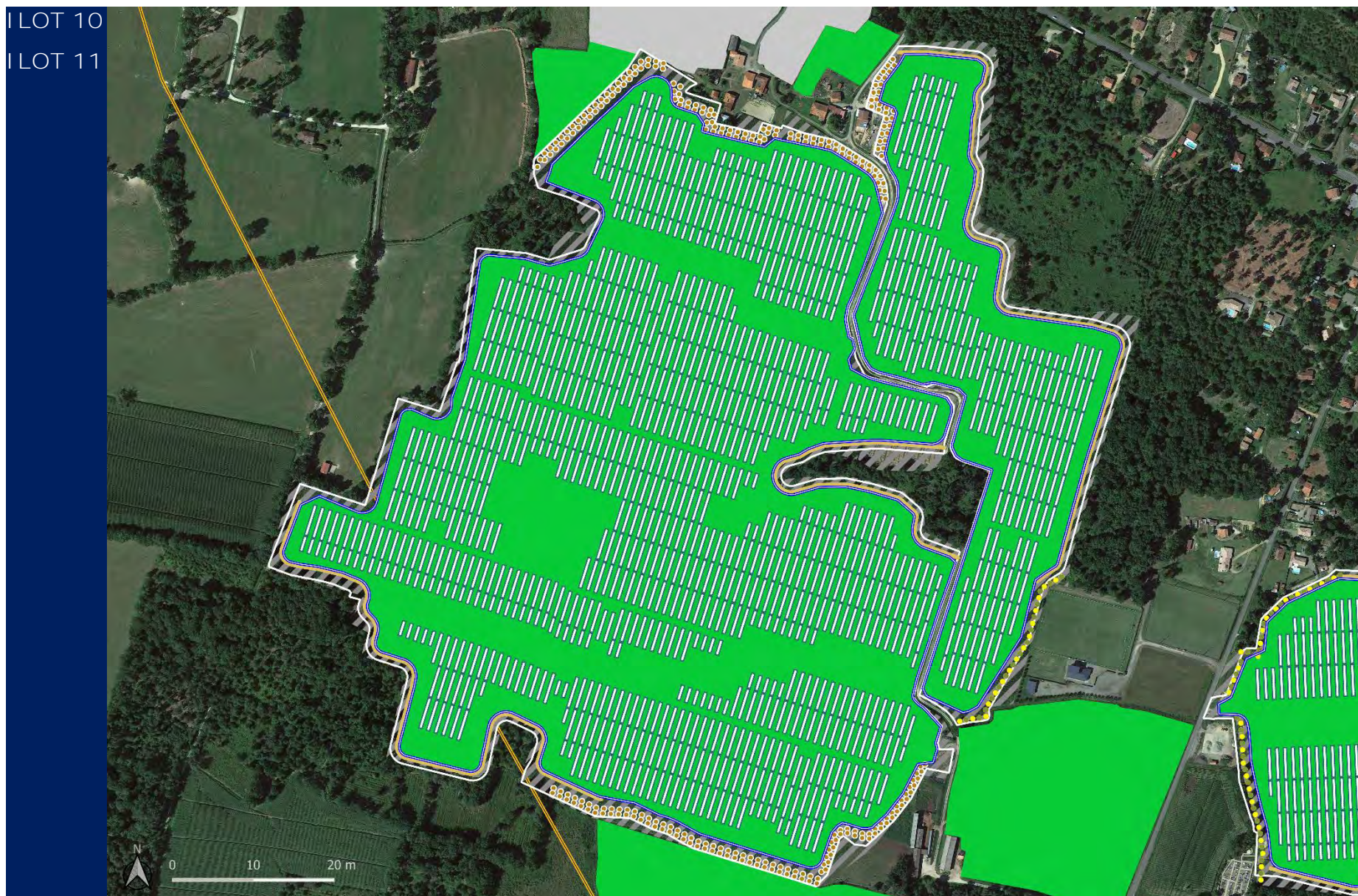


ILOT 9





ILOT 10
ILOT 11



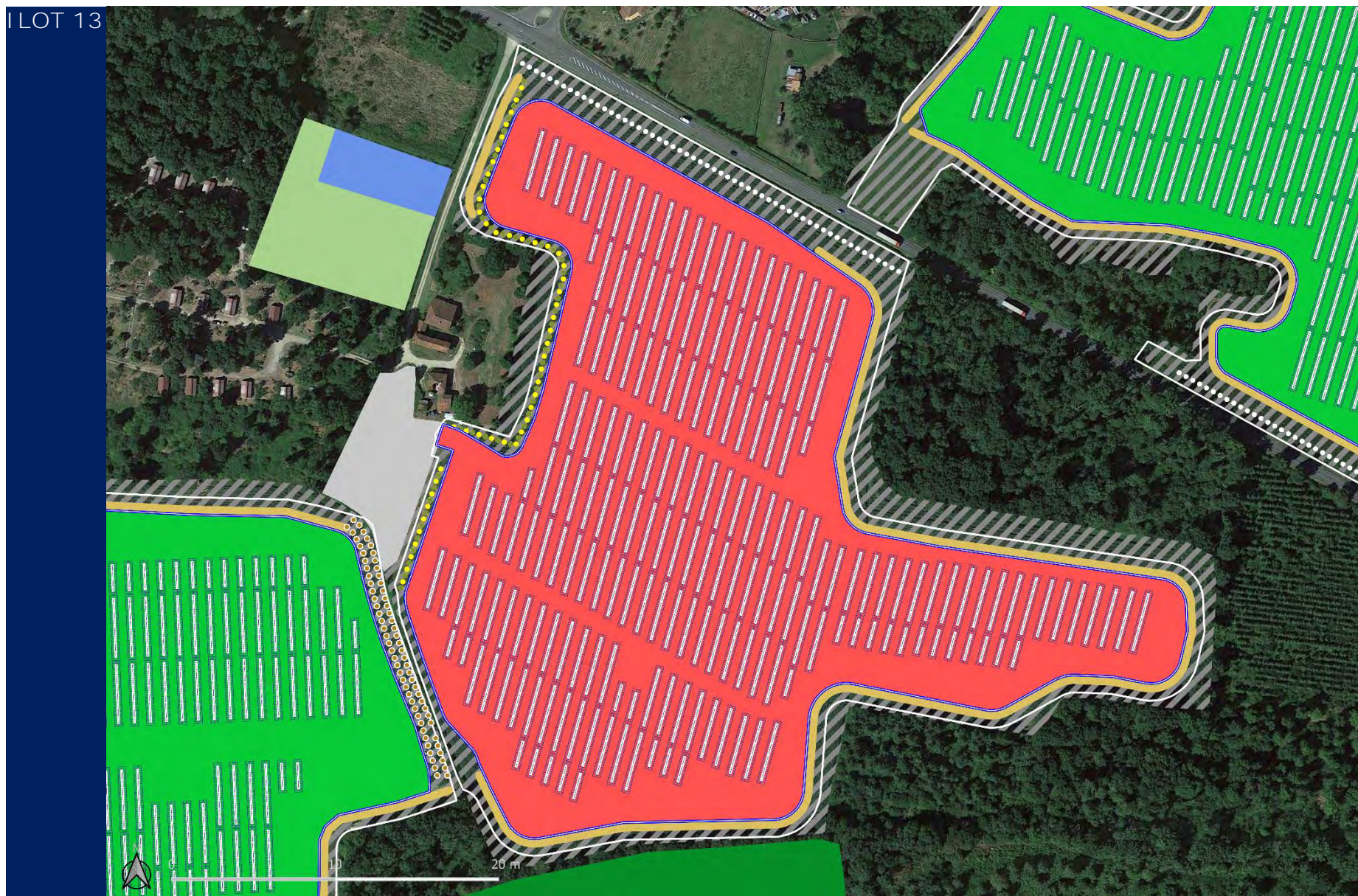


ILOT 12





ILOT 13



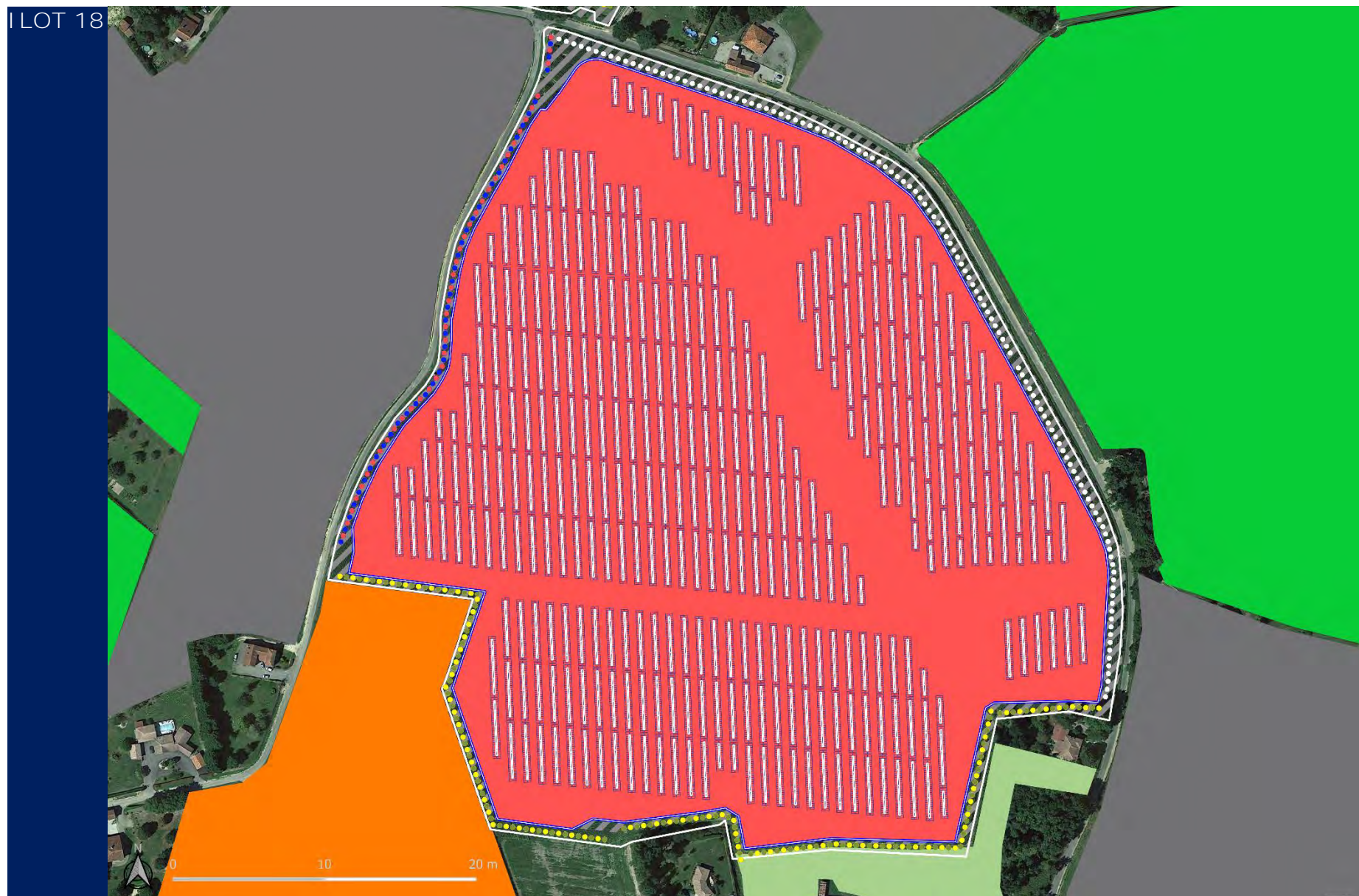


ILOT 16





ILOT 18





ILOT
23A
ILOT
23B





ILOT 24



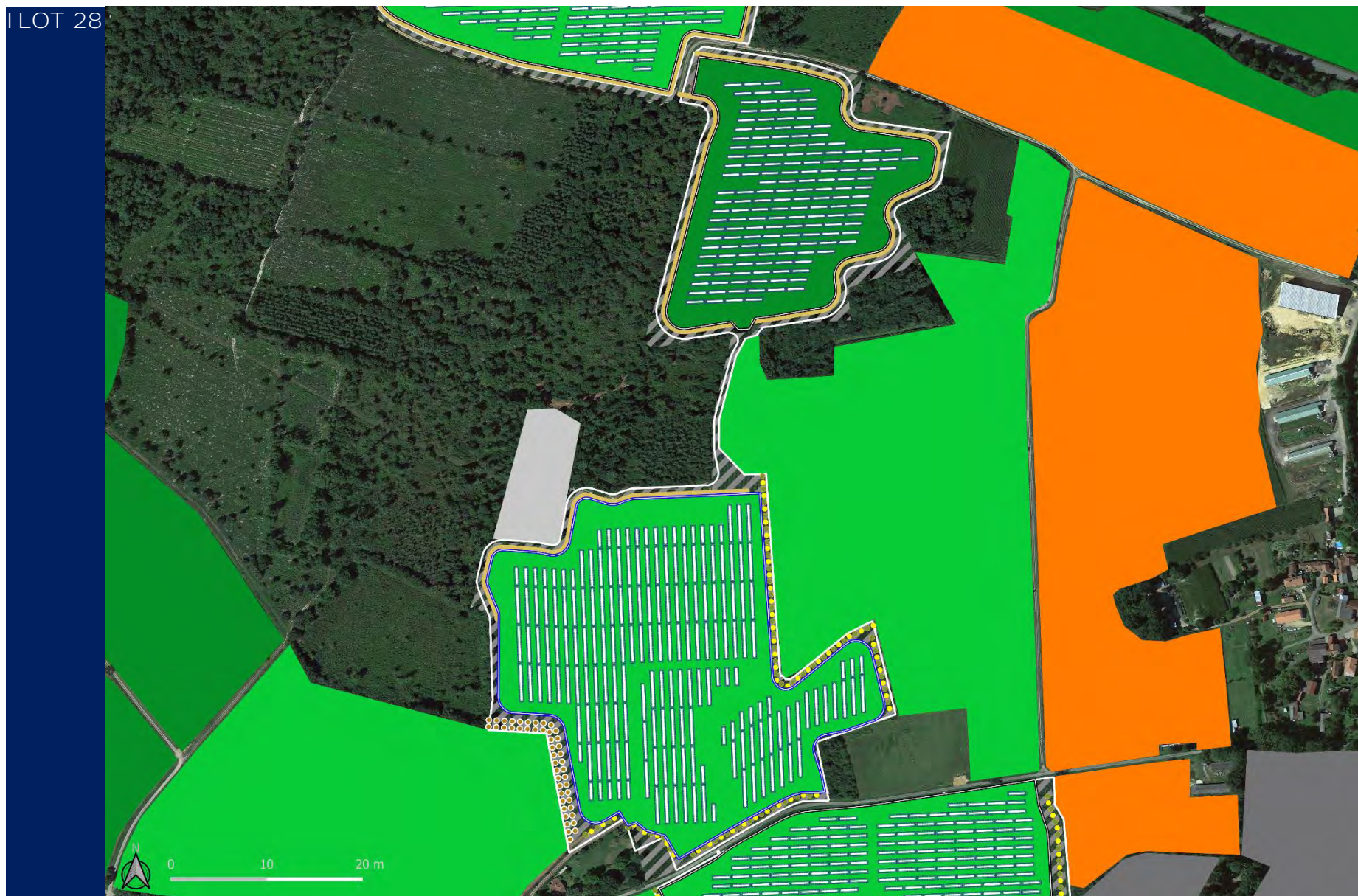


ILOT 26



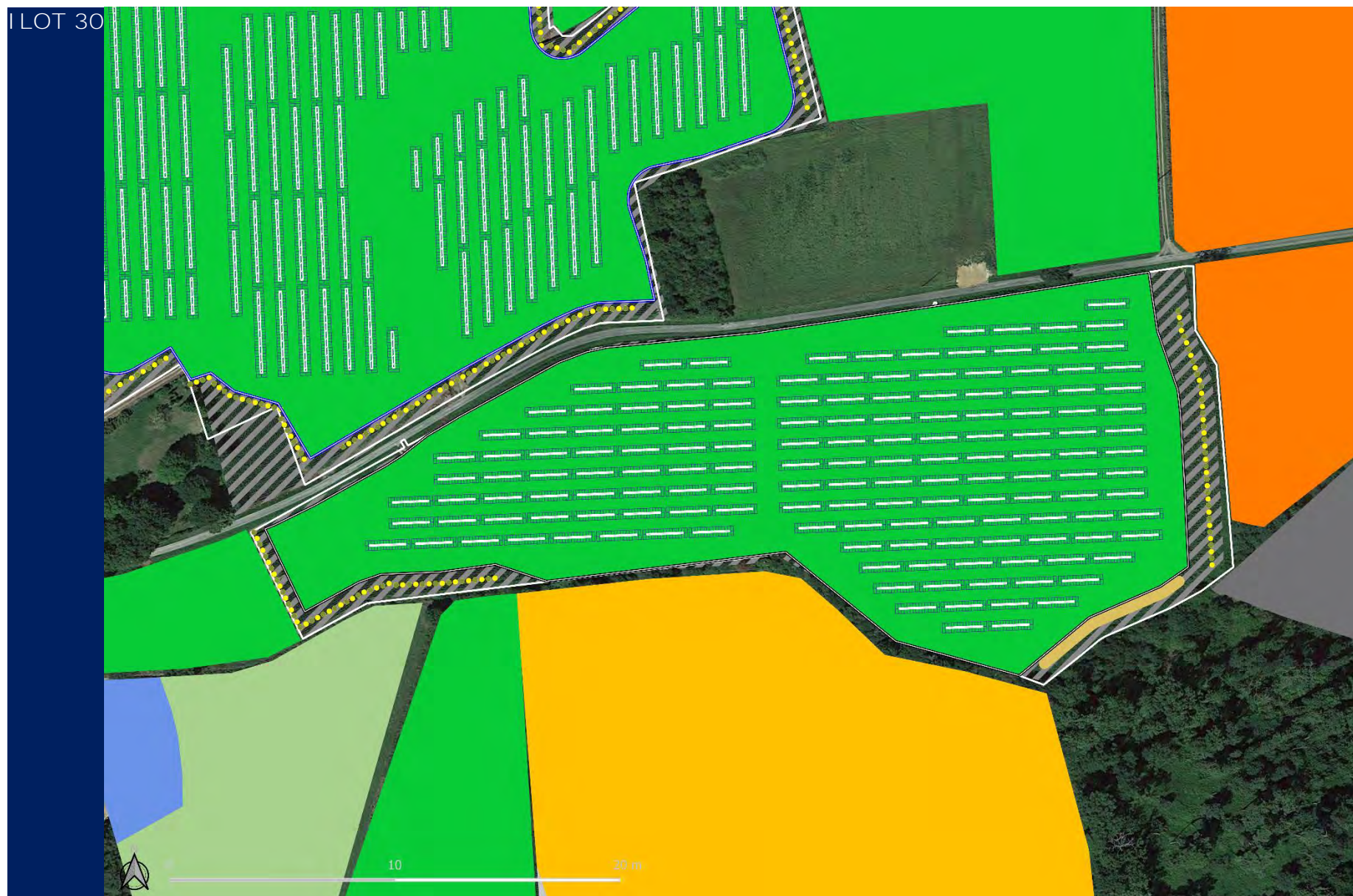


ILOT 28



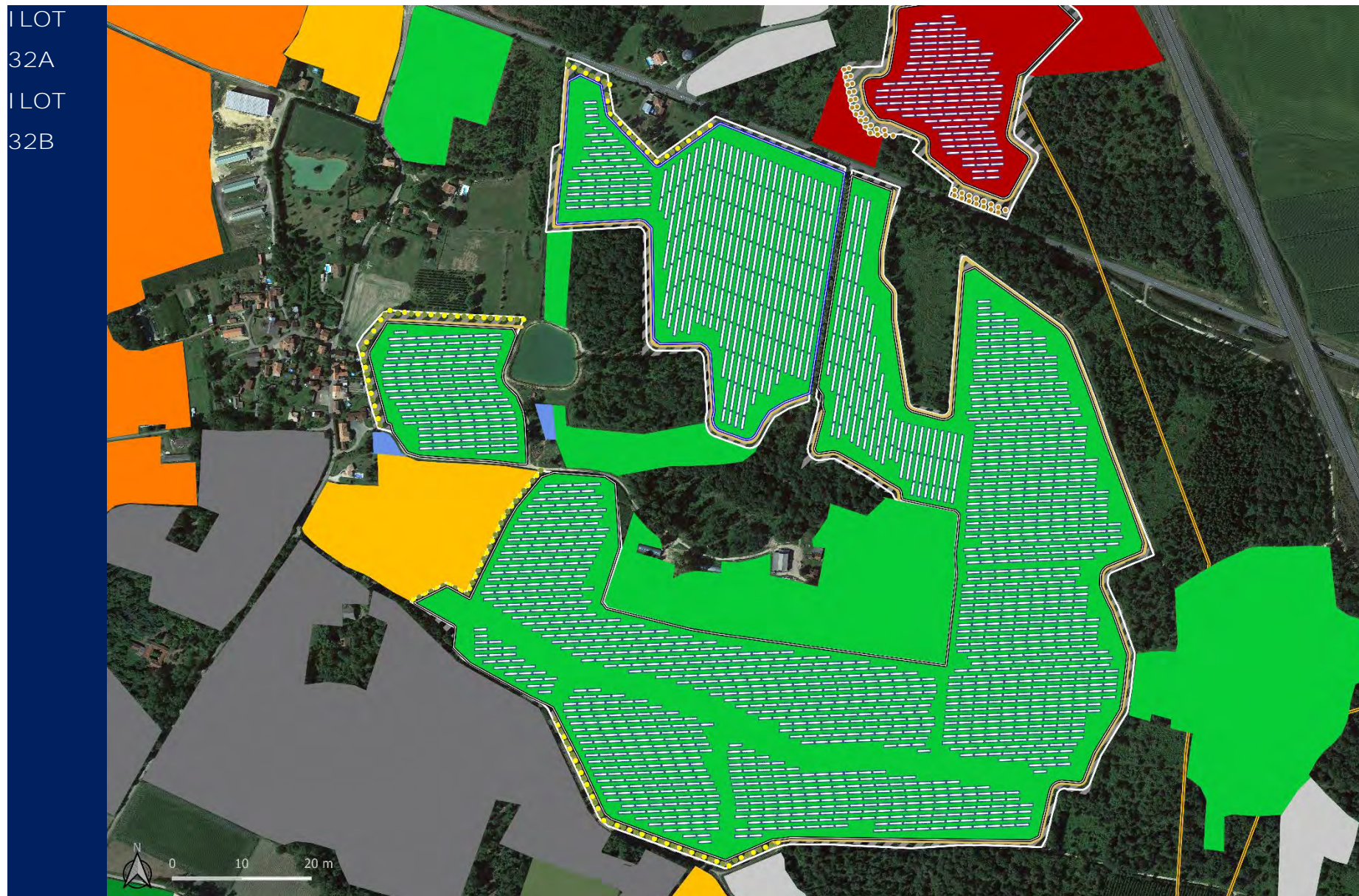


I LOT 30



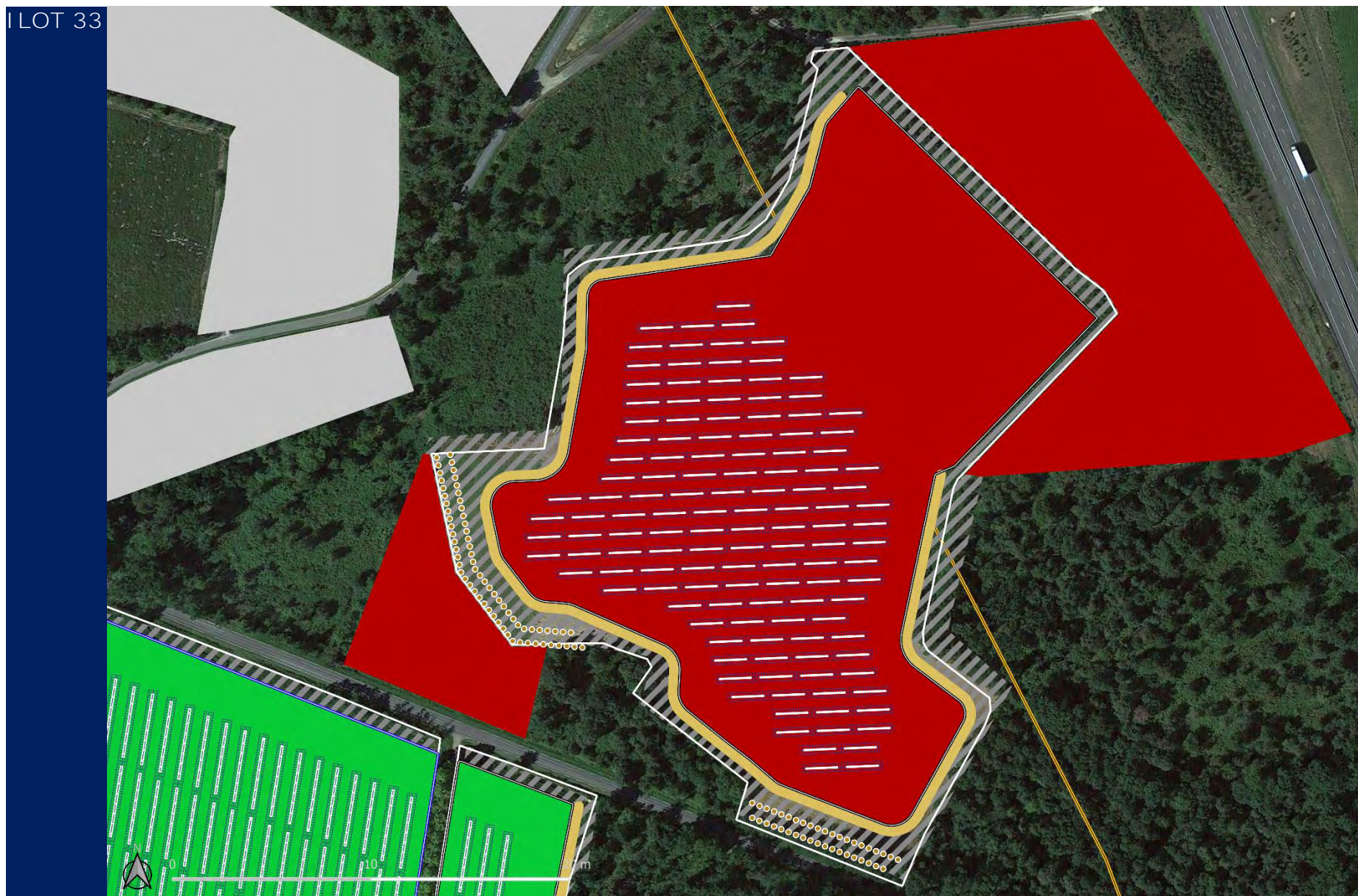


ILOT
32A
ILOT
32B



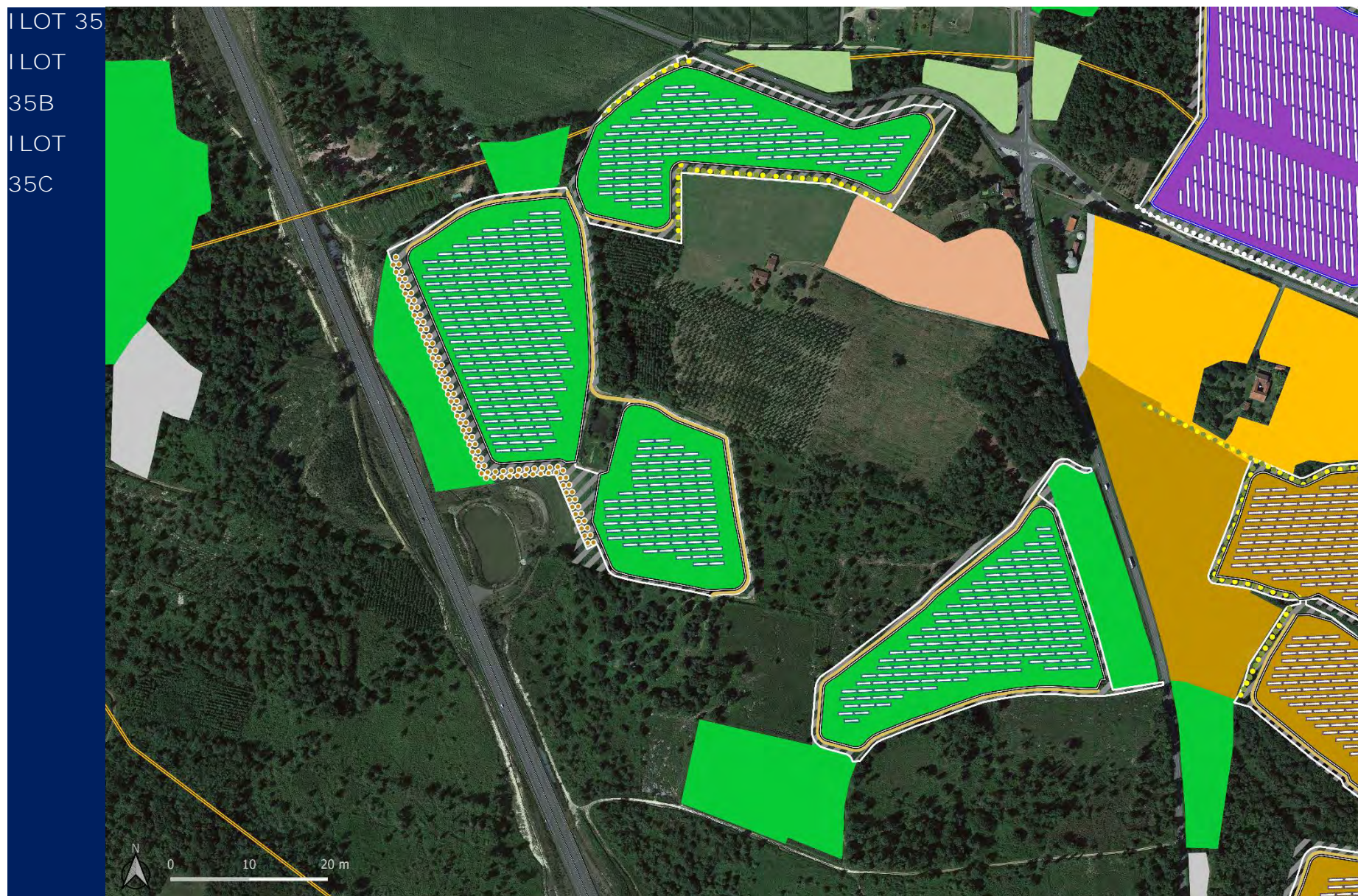


ILOT 33





ILOT 35
ILOT
35B
ILOT
35C



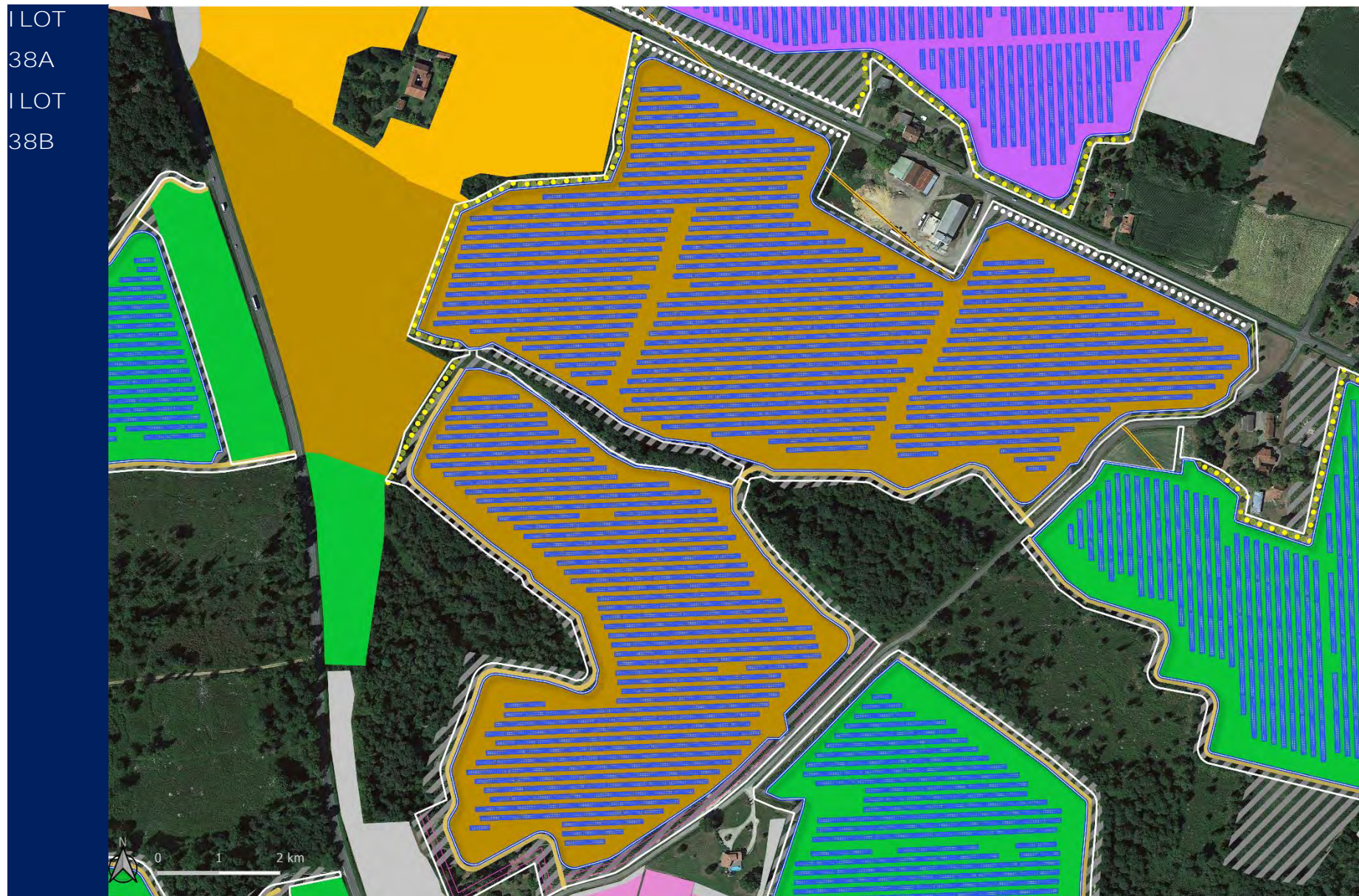


ILOT
37A
ILOT
37B





ILOT
38A
ILOT
38B





ILOT 39



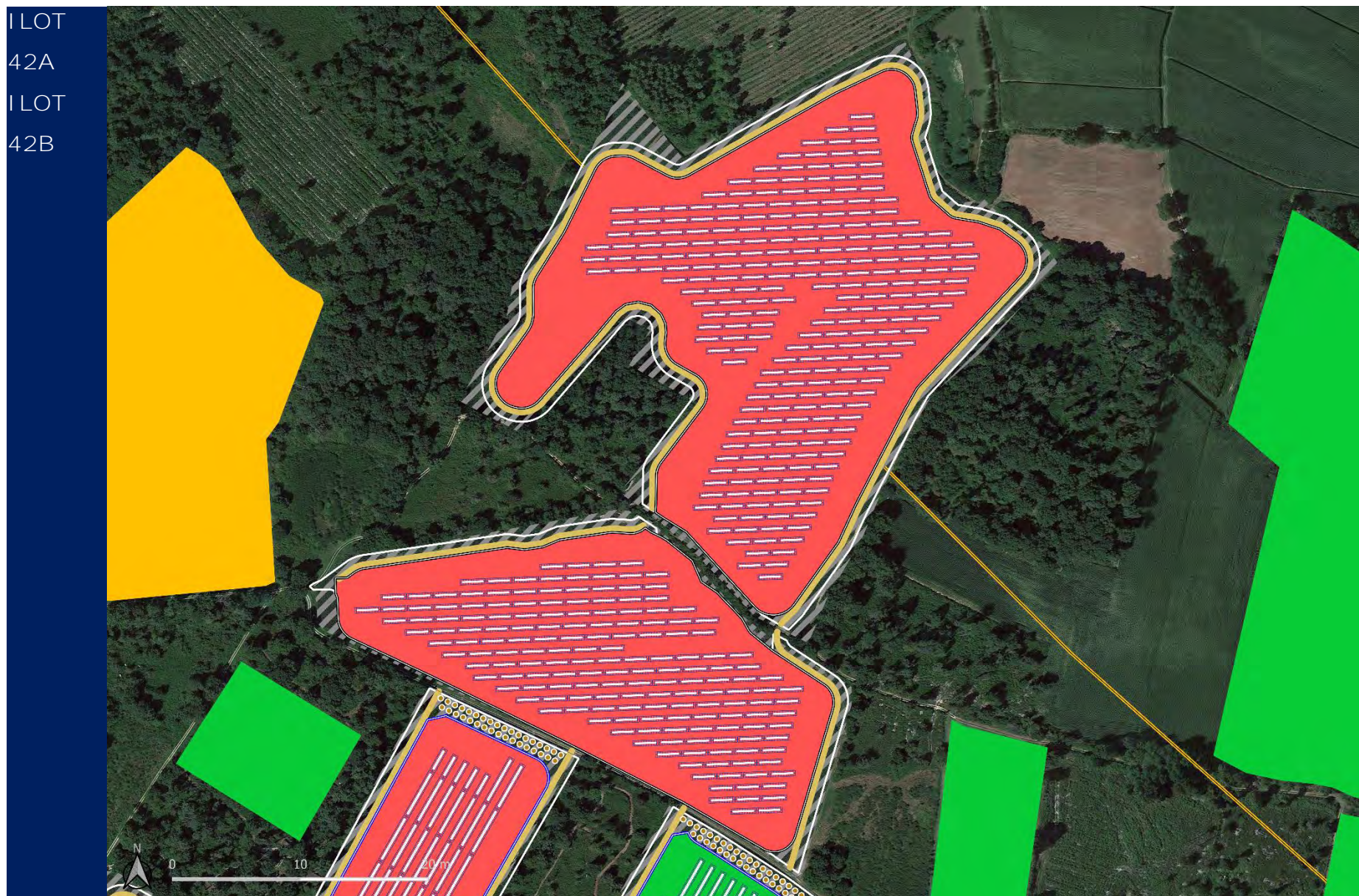


ILOT 40





ILOT
42A
ILOT
42B





ILOT 47



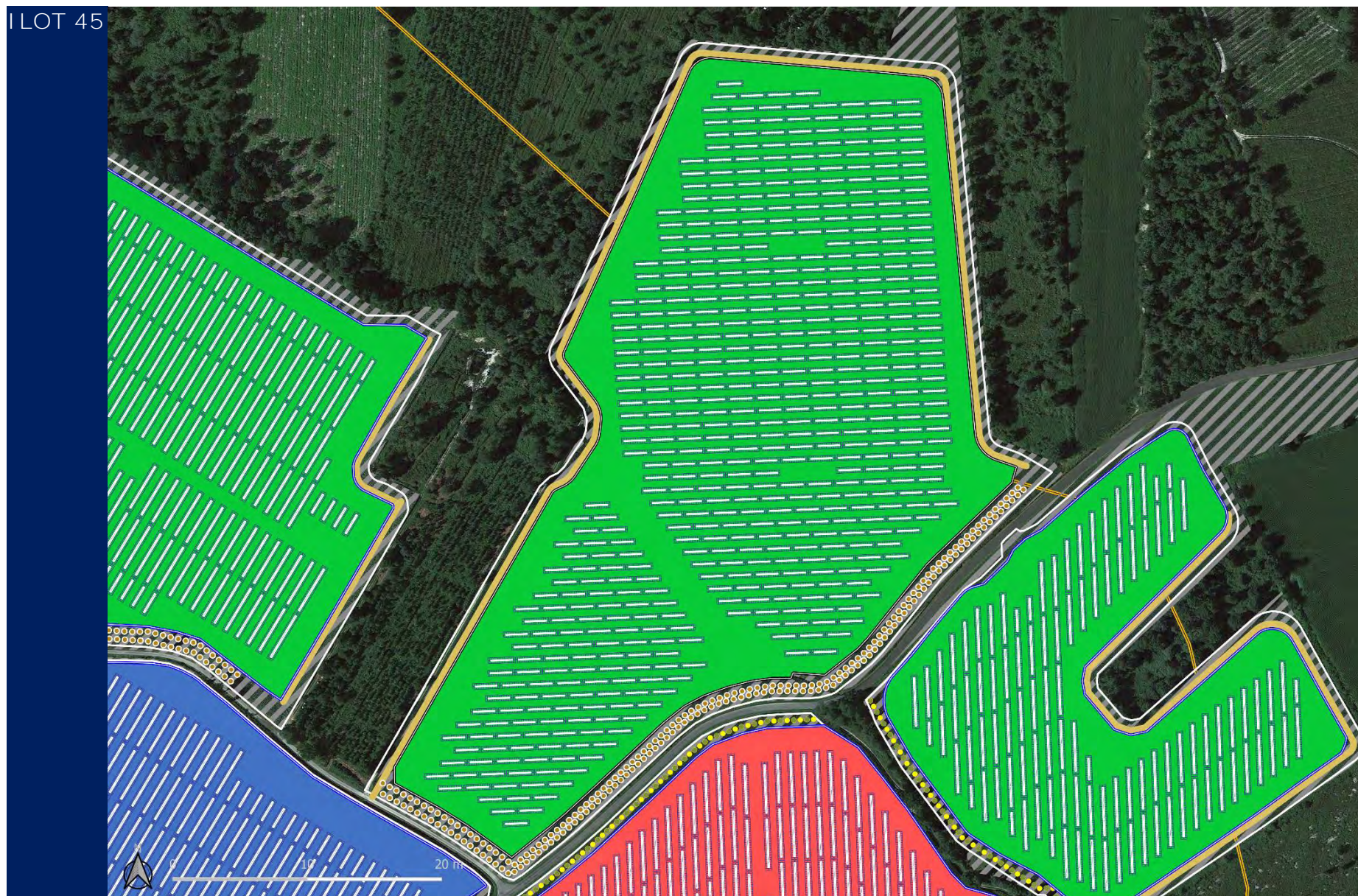


ILOT
48A
ILOT
48B



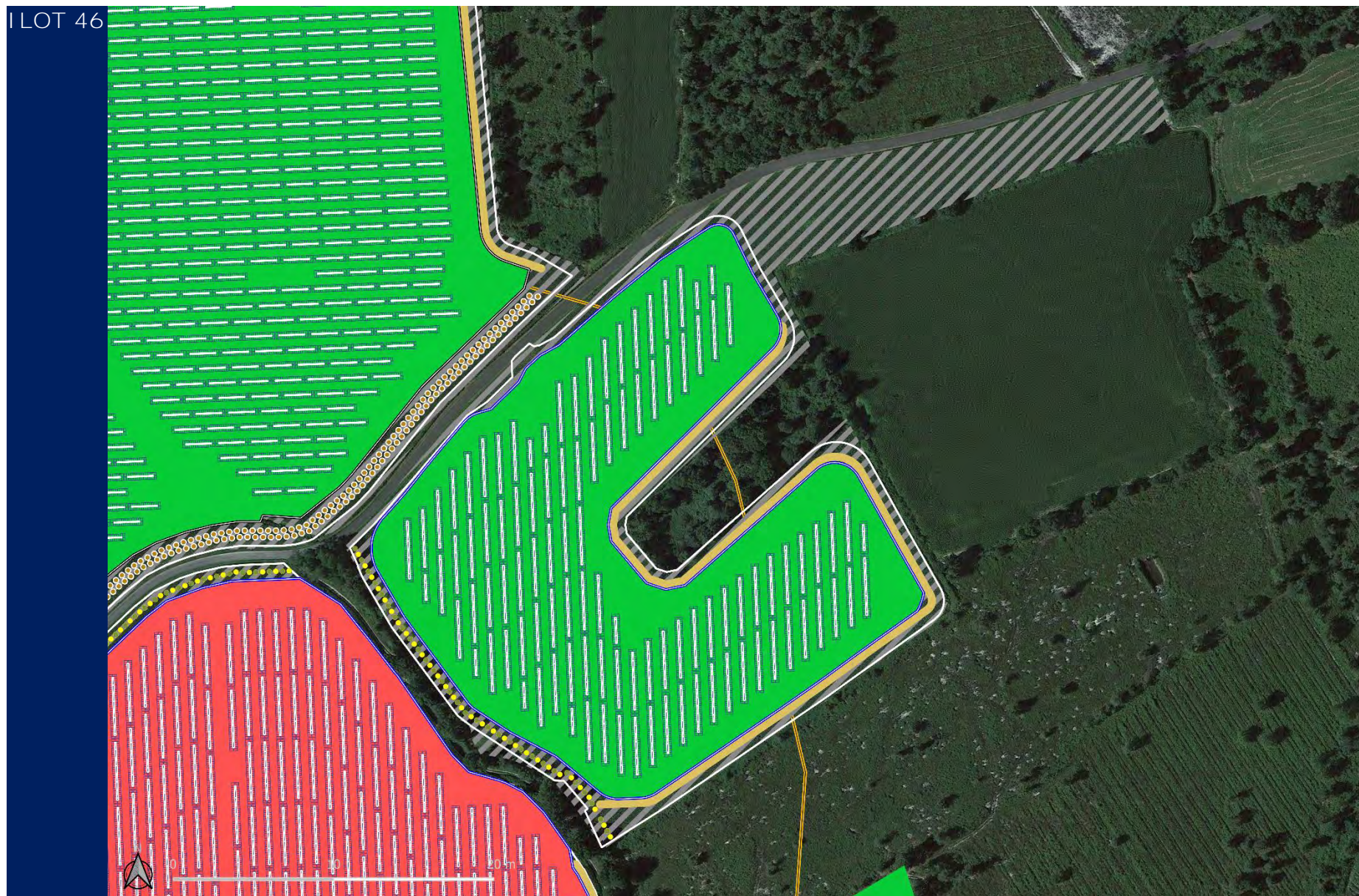


ILOT 45



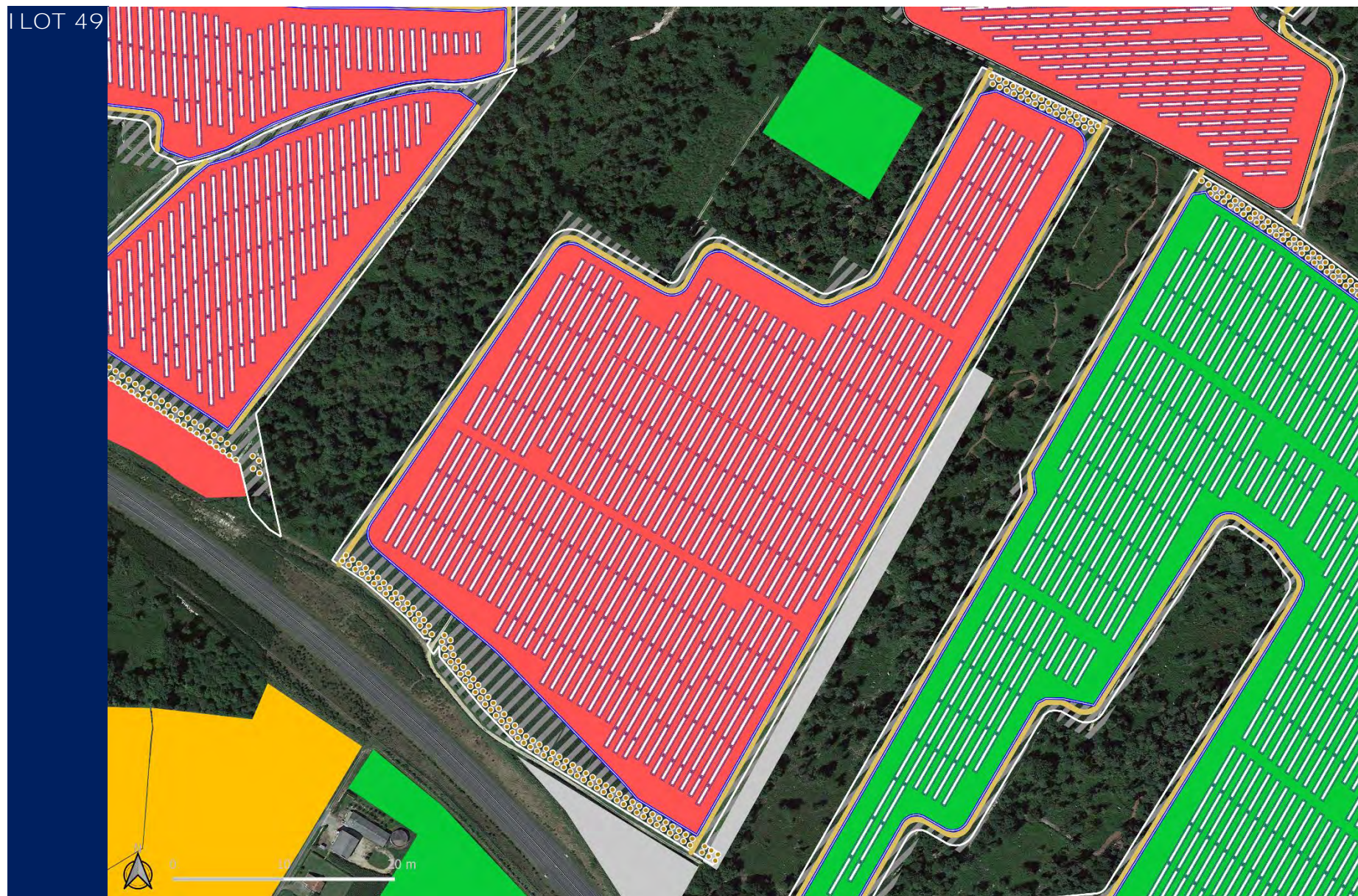


ILOT 46



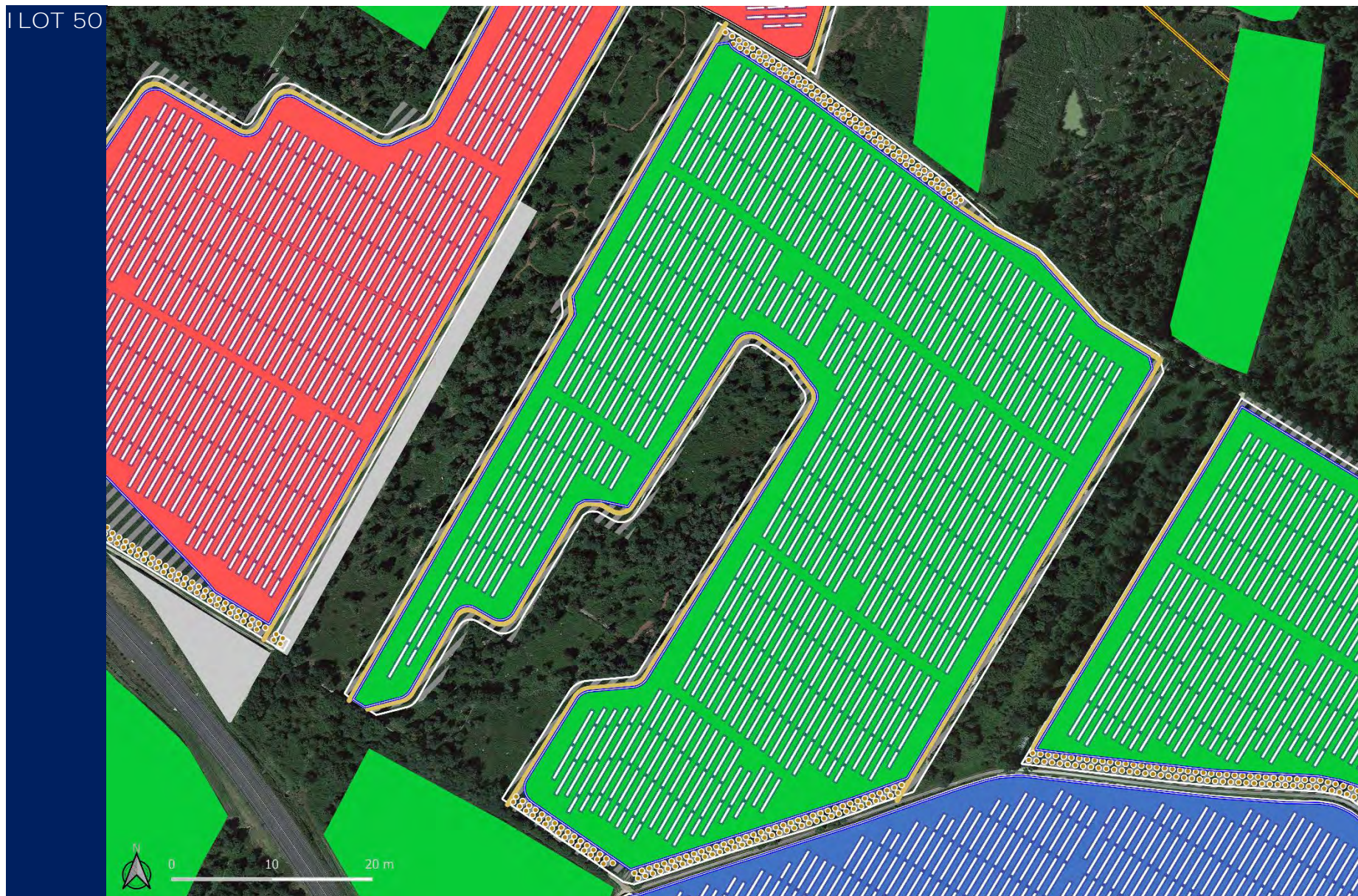


ILOT 49





ILOT 50





ILOT 51



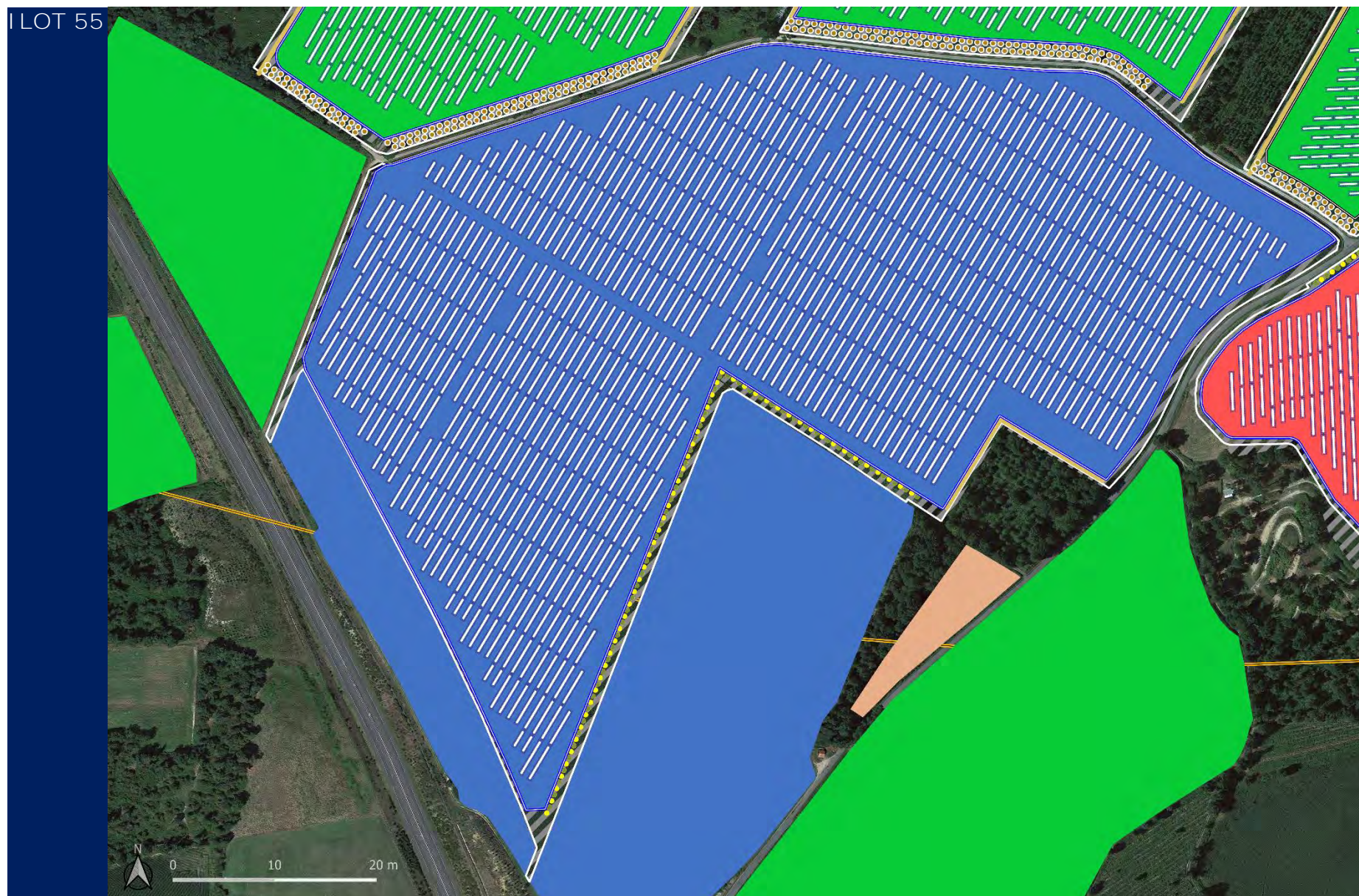


ILOT 52





I LOT 55



Envoyé en préfecture le 25/06/2024

Reçu en préfecture le 25/06/2024

Publié le 25/06/2024

ID : 040-244000824-20240624-DEL2024_044A-DE



CHAMBRE D'AGRICULTURE DES LANDES

Cité Galliane

BP 279 - 40005 MONT DE MARSAN CEDEX

Tél. : 05 58 85 45 45

mail : accueil@landes.chambagri.fr

www.landes.chambre-agriculture.fr



LA QUALITÉ DE NOS SERVICES EST CERTIFIÉE PAR AFNOR CERTIFICATION



AFNOR CERTIFICATION
conseil, études
formations agricoles